

SUPERFICIE ÚTIL CERRADA

RECIBIDOR	4,00 m ²
SALÓN / COCINA	32,45 m ²
DISTRIBUIDOR	3,10 m ²
BAÑO I	4,10 m ²
BAÑO II	4,00 m ²
SUITE	17,60 m ²
DORMITORIO II	11,90 m ²

TOTAL S.CERRADA (A) 77,15 m²

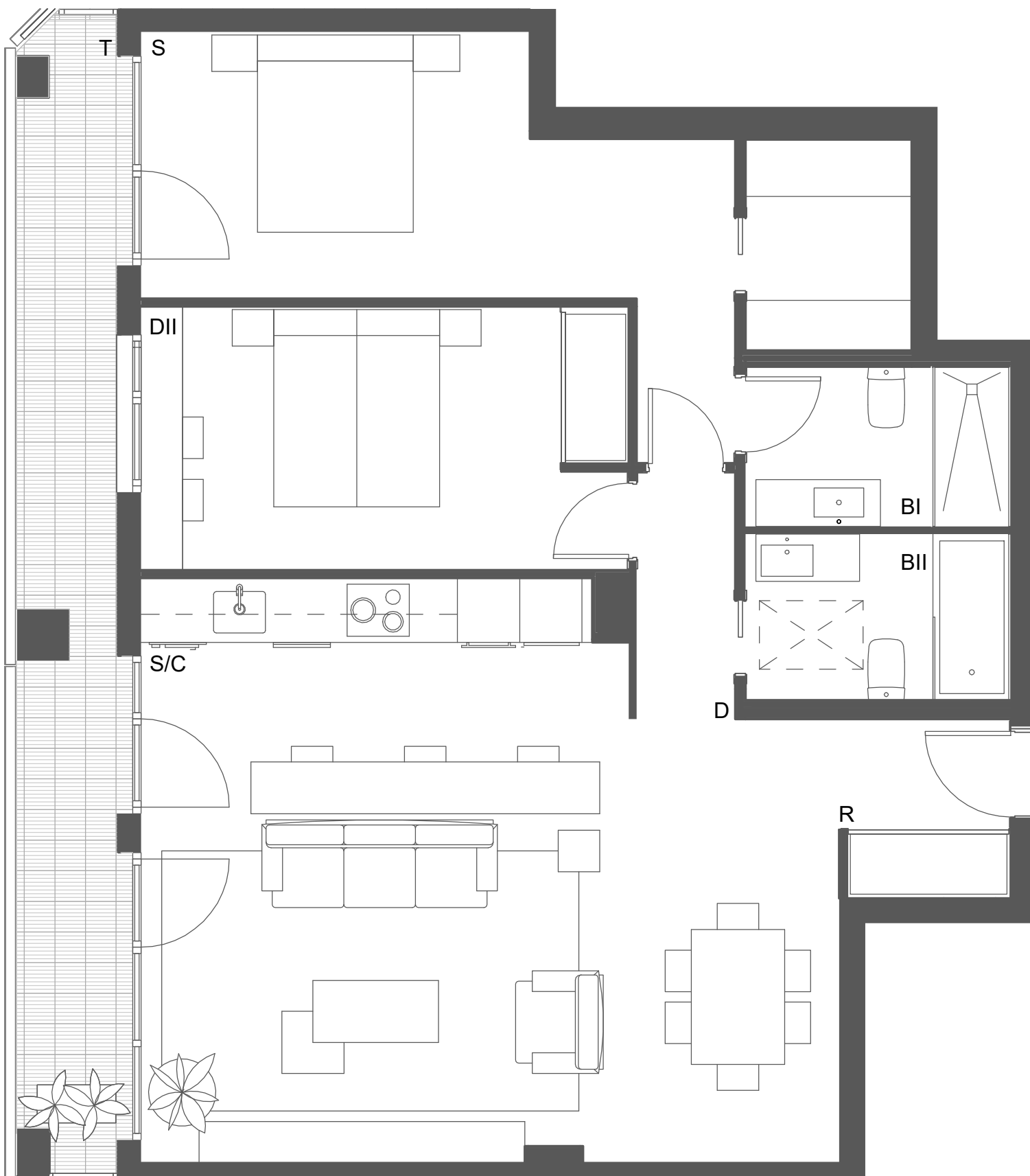
SUPERFICIE ÚTIL TERRAZAS

TERRAZA CUBIERTA I	8,80 m ²
--------------------	---------------------

TOTAL S.ABIERTA (B) 8,80 m²

SUPERFICIE ÚTIL TOTAL

TOTAL (A+B) 85,95 m²



Fecha: JUNIO 2023

Conforme a proyecto en proceso de redacción, susceptible de modificación por cuestiones urbanísticas, constructivas o de mejoras en el diseño

E5 BAJO C

residencial
camellia garden

