

SUPERFICIE ÚTIL CERRADA

RECIBIDOR	5,40 m ²
COCINA	10,80 m ²
SALÓN-COMEDOR	23,10 m ²
DISTRIBUIDOR	1,50 m ²
BAÑO I	4,75 m ²
BAÑO II	4,65 m ²
SUITE	17,50 m ²
DORMITORIO II	12,05 m ²

TOTAL S. CERRADA (A) 79,75 m²

SUPERFICIE ÚTIL TERRAZAS

TERRAZA CUBIERTA	8,70 m ²
------------------	---------------------

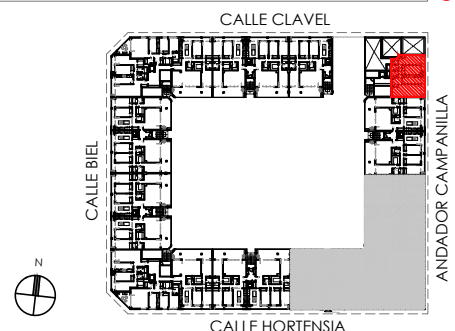
TOTAL S. ABIERTA (B) 8,70 m²

SUPERFICIE ÚTIL TOTAL

TOTAL (A+B)	88,45 m²
--------------------	----------------------------

Fecha: diciembre 21

E08 BAJO A



Conforme a proyecto en proceso de redacción, susceptible de modificación por cuestiones urbanísticas, constructivas o de mejoras en el diseño.