

SUPERFICIE ÚTIL INTERIOR (A)

RECIBIDOR	5,50 m ²
COCINA	11,00 m ²
SALÓN-COMEDOR	21,55 m ²
DISTRIBUIDOR	2,30 m ²
BAÑO I	4,40 m ²
BAÑO II	3,70 m ²
SUITE	15,50 m ²
DORMITORIO II	11,85 m ²

TOTAL S. CERRADA (A) 75,80 m²

SUPERFICIE ÚTIL TERRAZAS

TERRAZA CUBIERTA 17,60 m²

TOTAL S. ABIERTA (B) 17,60 m²

SUPERFICIE ÚTIL TOTAL

TOTAL (A+B) 93,40 m²

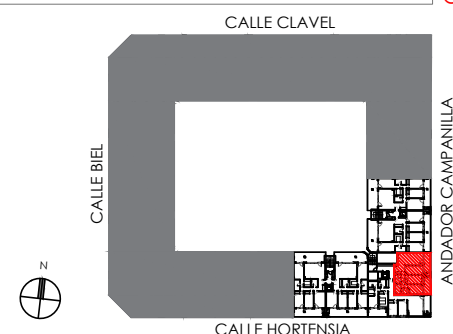
Fecha: julio 2021

FASE II - E11 1º-3º B



PROMUEVE:
REOCO ALCEDO S.L.U

GESTIONA:



Conforme a proyecto en proceso de redacción, susceptible de modificación por cuestiones urbanísticas, constructivas o de mejoras en el diseño.