

SUPERFICIE ÚTIL INTERIOR (A)

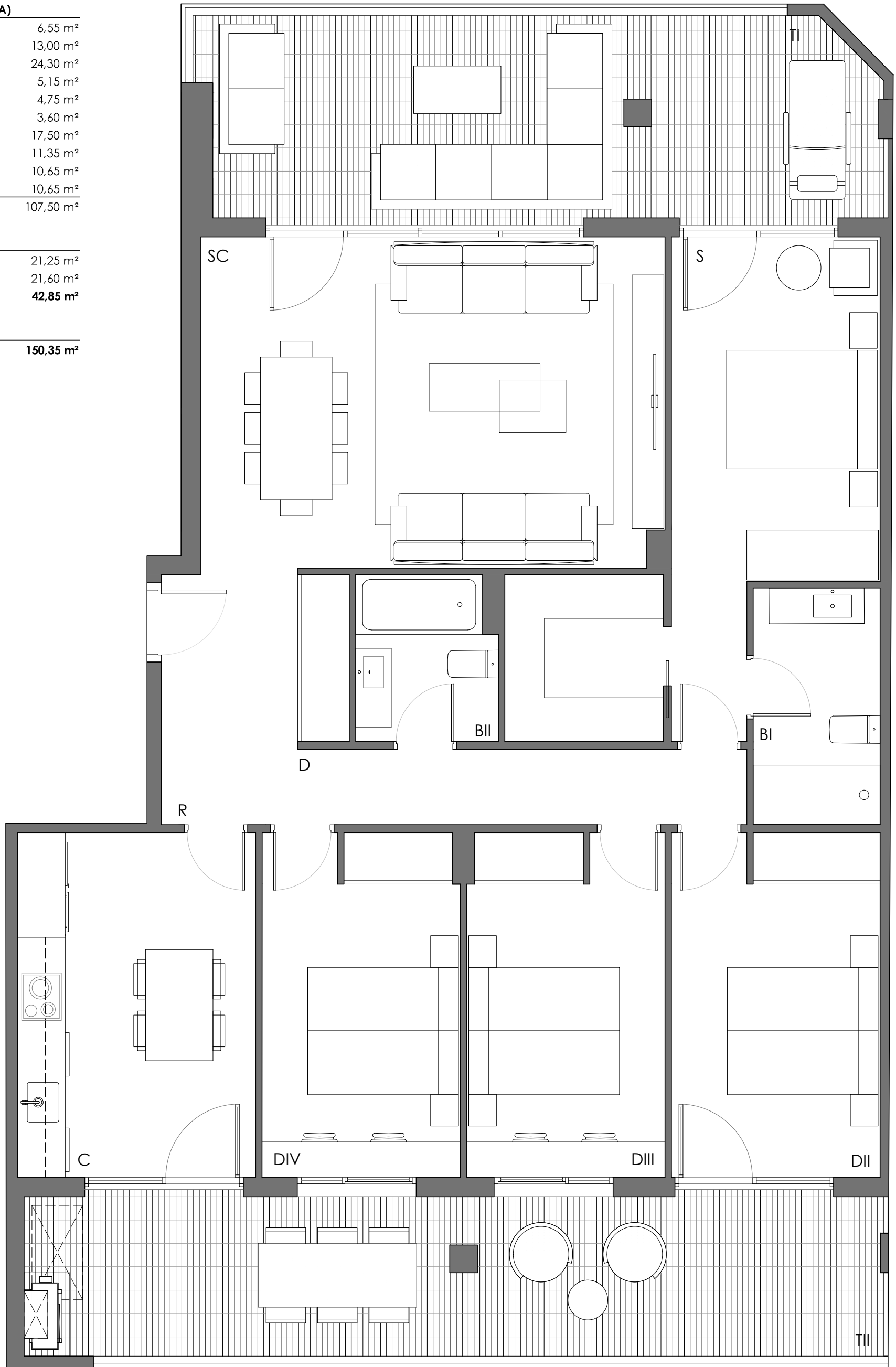
RECIBIDOR	6,55 m ²
COCINA	13,00 m ²
SALÓN-COMEDOR	24,30 m ²
DISTRIBUIDOR	5,15 m ²
BAÑO I	4,75 m ²
BAÑO II	3,60 m ²
SUITE	17,50 m ²
DORMITORIO II	11,35 m ²
DORMITORIO III	10,65 m ²
DORMITORIO IV	10,65 m ²
TOTAL S. CERRADA (A)	107,50 m²

SUPERFICIE ÚTIL TERRAZAS

TERRAZA CUBIERTA I	21,25 m ²
TERRAZA CUBIERTA II	21,60 m ²
TOTAL S. ABIERTA (B)	42,85 m²

SUPERFICIE ÚTIL TOTAL

TOTAL (A+B)	150,35 m²
--------------------	-----------------------------



Fecha: julio 2021

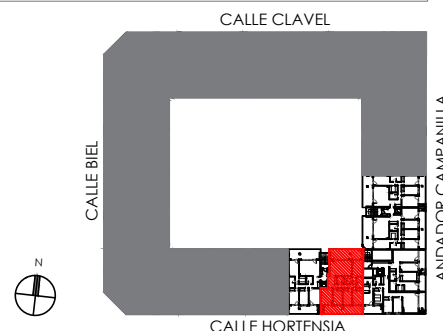
Conforme a proyecto en proceso de redacción, susceptible de modificación por cuestiones urbanísticas, constructivas o de mejoras en el diseño.

FASE II - E12 1º-3º B



PROMUEVE:
REOCO ALCEDO S.L.U

GESTIONA:



ANDADOR CAMPANILLA